

会館だより

第33号

山田地区会館
〒452-0815 名古屋市西区八筋町78
TEL・FAX : (052)503-7178

❀❀ 今年度もよろしくお願ひします ❀❀

平成22年4月より、指定管理者としてご利用の皆さんに支えられて3年、新たに25年度を迎えさせていただきました。

3年間の経験を活かして、会館を少しでも快適な環境にして、気持ちよく使っていただけるよう努力し、ご利用の皆様、地域の皆様に、より充実した会館を提供できるよう、スタッフ一同精一杯運営をしてみたいと思っています。

今年度も皆様にお助けをいただきながら、文化交流を高めつつ頑張ります。

どうぞ宜しくお願い申し上げます。



自主事業

山田地区会館 自主事業

AsHAL おしゃべりクラシック
アスハレ



和室という和みの空間で
クラシックの優雅な一時を・・・

今年度はピアノとフルートのユニット
ASHALe(アスハレ)
のお二人に来ていただきました。
クラシックの他に皆さんご存知の曲や
オリジナル曲、9曲演奏していただきました。

お二人のおしゃべりも楽しく

◆◇ Menu ◇◇

- ♪二人でお茶を
- ♪ハンガリー舞曲 第5番
- ♪コンドルは飛んでゆく
- ♪さくらさくら幻想曲
- ♪アンダー・ザ・シー
- ♪卒業写真
- ♪春一番
- ♪風の拭きぬけるままに(オリジナル)
- ♪ラデッキー行進曲



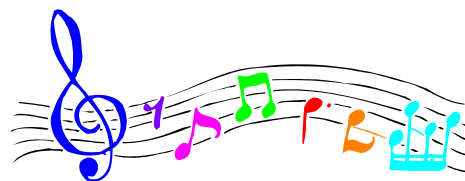


利用講座・サークル一覧

山田地区会館を利用してる講座・サークルです。
 新年度、山田地区に越してきた方、新しく何かを始めたい方・・・

一緒に楽しい時間をすごしませんか？

内 容	サークル・講座名	募 集	内 容	サークル・講座名	募 集
洋 裁	綾の会	○	剣 道	山田剣Ⅰ	○
	あざみの会	○	居 合 道	山田剣Ⅱ	○
手 編 み	カトリア	○	フラダンス	ホク山田	×
	カーネーション	○		プアオキカ	
	チューリップ	○	SAT卓球クラブ	○	
キルト	ハワイアンキルト	○	卓 球	TTTC	○
茶 道	陽和会	○		山田クラブ	○
着付け	着付けサークル	○	ソフトバレー	さわやかクラブ	○
詩 吟	関西吟詩	○		YYクラブ	○
書 道	鈴木書道教室	○	バドミントン	オニオンズ	○
	名古屋書芸院	○		ミルキーズ	○
	祥幸会	×	ヨ ガ	新婦人ヨガ	○
	祥風会	×		よがや	
	祥寿会	×		土曜クラブ	○
絵 画	明成会	○	インディアカ	山田インディアカ	○
	ファインアーツスクール	○	空 手	拳道会	○
	新婦人絵画グループ	○	少林寺	少林寺拳法	○
	らしーぬ絵画教室	○	バスケットボール	P.Hバスケットクラブ	○
英 語	グローバル 英語	○	ダンス	HIP HOP ダンスクラブ	○
	セシル英会話	○			
	ECCジュニア	○			
多 言 語	ヒッポファミリークラブ	○			
幼児教室	うさぎクラブ	○			
ハビーマッサージ	ノピリス	○			
ヴァイオリン	子どもバイオリン教室	○			
ギター	澤木音楽教室	○			
ピアノ	ピアノサークル	○			
コーラス	コスモス	○			
オカリナ	ライリッシュ オカリナ会	○			
大 正 琴	琴修会	×			
	琴・四季の会	×			



気になる講座・サークルがあるかたは、
 事務所にて各代表のご連絡先等をお教えしますので、
 お気軽にお問い合わせください。
 ※連絡先をお教えできない場合もあります※

講座・サークル 紹介



中学校の体育の授業でも必修科目となったダンス。
 基本を取り入れつつ楽しく自由に踊り、
 リズム感・運動神経を養います。

みなさん一緒に、Let's Dance!!



HIP HOP ダンスクラブ