

会館だより

第35号

山田地区会館
〒452-0815 名古屋市西区八筋町78
TEL・FAX：(052)503-7178

講座・サークル 紹介

山田地区会館で活動している講座・サークルを紹介します！

山田地区に越してきた方、新しく何かを始めたい方、
一緒に楽しい時間をすごしませんか？

【開館時間 10:00～21:00】

時間区分

午前 10:00～12:30

午後Ⅰ 13:00～15:30

午後Ⅱ 15:30～18:00

夜間 18:30～21:00

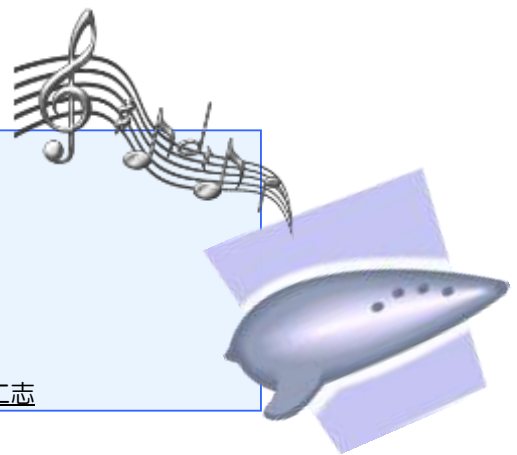
♪ ライリッシュ オカリナ会

入門・初級者向け オカリナ

大自然のサウンド…オカリナ。
月2回、「大人の音楽」として、
楽しく練習をしております。
ぜひ、お気軽に見学にお越し下さい

第2・4週 火曜日
午後Ⅱ

講師 神野仁志



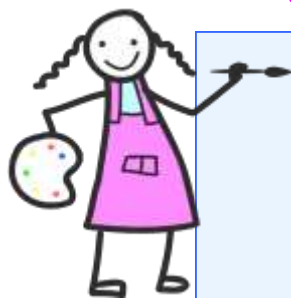
新婦人絵画グループ

子ども造形絵画教室

対象 年中～小学3年生まで
時間 3時30分～5時30分
内容 絵画・ネンド・紙版画・工作 など

大変楽しい教室です。
体験・見学もOKです。

第1・2・3週 水曜日
午後Ⅱ

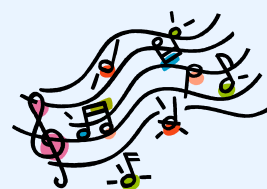


子どもバレエサークル

バレエ

リズムに乗り、
身体を動かすことの大好きな女の子・男の子
ぜひ体験してみてください。
バレエは表現力を高め、表情豊かになります。
さらに忍耐力・集中力・協調性を養い
情操教育になり人間形成の力になります。

水曜日
午後Ⅱ





利用講座・サークル一覧



山田地区会館を利用する講座・サークルです。

山田地区に越してきた方、新しく何かを始めたい方…
一緒に楽しい時間をすごしませんか？

(教養)

(スポーツ)

種別	グループ名	募集	曜日(予定)	時間帯
編み物	カトレア	○	第1・3木曜	午前
	カーネーション	○	第1・3木曜	午後Ⅰ
	チューリップ	○	木曜	夜間
生花	しらゆり	×	第2火曜	午前
英会話	グローバル英語	○	火曜	夜間
	ECCジュニア	○	木・金	午後Ⅱ・夜間
	セシル英会話	○	火・土	午後Ⅱ
オカリナ	ライリッシュオカリナ会	○	第2・4火曜	午後Ⅱ
楽器	カノン	○	土曜又は日曜	夜間
ギター	澤木音楽教室	○	不定期	不定期
キルト	ハワイアンキルト	○	第4日曜	午後Ⅰ
着付け	着付けサークル	○	金曜	午前・午後Ⅰ
コーラス	コスモス	○	水曜	午後Ⅰ
茶道	陽和会	○	水曜	午後Ⅱ・夜間
詩吟	関西吟詩	○	火曜	午後Ⅰ
書道	鈴木書道教室	○	木曜	午後Ⅱ
	名古屋書芸院	○	水曜	夜間
	祥幸会	○	第2・3・4金曜	午前
	祥風会	○	第2・3・4金曜	午後Ⅰ
	祥寿会	○	第2・3・4土曜	午前
造形・絵画	らしーぬ絵画教室	○	第2・4土曜	不定期
	ファイアーアーツスクール	○	金曜	午後Ⅱ・夜間
	明成会	○	火曜	午後Ⅰ
	新婦人絵画グループ	○	第1・2・3水曜	午後Ⅱ
大正琴	琴修会	×	隔週火曜	午後Ⅰ
	琴・四季の会	×	第1・3木曜	午後Ⅰ
多言語	ヒッポファミリークラブ	○	火曜 土曜 日曜(月に一度)	夜間 午後Ⅱ 午前
バイオリン	子どもバイオリン教室	○	水・木・金	午後Ⅱ・夜間
ピアノ	ピアノサークル	○	火・水	午後Ⅱ
ベビーマッサージ	ノピリス	○	第3金曜	午前
民謡	八筋民謡の会	○	第1・3火曜	午後Ⅰ
洋裁	綾の会	○	水曜	午前・午後Ⅰ
	あざみの会	○	第1・3日曜	午前・午後Ⅰ
幼児教室	パンダクラブ	○	木曜	午前
	ひよこクラブ	○	木曜	午前
	うさぎクラブ	○	木曜	午後Ⅰ
和紙ちぎり絵	和紙ちぎり絵サークル	○	第1・3水曜	午前

種別	グループ名	募集	曜日(予定)	時間帯
居合道	愛知一法会	○	第4日曜	午後Ⅱ
インディアカ	土曜クラブ	○	土曜	午後Ⅰ
	山田インディアカ	○	水・土	夜間
空手	拳道会	○	金曜	午後Ⅱ
剣道	山田剣Ⅰ	○	火曜	午後Ⅱ
少林寺	少林寺拳法	○	火・金	夜間
ソフトバレー	さわやかクラブ	○	水曜	午後Ⅰ
	YYクラブ	○	木曜	夜間
太極拳	太極拳自主グループ	○	金曜	午後Ⅰ
卓球	SAT卓球クラブ	○	木・土	午前
	TTTC	○	日曜	午前
	山田クラブ	○	火・金	夜間
ダンス	HIP HOP ダンスクラブ	○	土曜	不定期
バスケットボール	PHバスケットクラブ	○	木曜	午後Ⅱ
バドミントン	ミルキーズ	○	金曜	午前
	オニオンズ	○	水曜	午前
バレエ	子どもバレエサークル	○	水曜	午後Ⅱ
フラダンス	アロハ南サークル	×	第2・3・4金曜	午後Ⅰ
	プアオキカ	○	土曜	午後Ⅰ
ヨガ	新婦人ヨガ	○	火曜	午前
	よがや	○	金曜	午前

【開館時間 10:00~21:00】
時間区分
 午前 10:00~12:30
 午後Ⅰ 13:00~15:30
 午後Ⅱ 15:30~18:00
 夜間 18:30~21:00



気になる講座・サークルがあるかたは、
事務所にて各代表のご連絡先等をお教えしますので、
お気軽にお問い合わせください。
※連絡先をお教えできない場合もあります※

主催	グループ名	曜日(予定)	時間帯
保健所	子育てサロン	火曜	午前
天神山福祉会館	カラオケ講座	第1・3水曜	午前
	カラオケ同好会	第2・4水曜	午前
	水墨画講座	第2・4木曜	午前
	体操講座	第1木曜	午前
	わくわく体験講座	第3木曜	午前

西保健所：523-4619 天神山福祉会館：531-0023
 こちらの参加につきましては各主催元にお問い合わせください。