

会館だより

第38号

山田地区会館

〒452-0815
名古屋市西区八筋町78
TEL・FAX(052)503-7178

<http://www.wb.commufa.jp/ymdchiku/>

自主事業

山田地区会館自主事業



日時：平成25年9月10日(火)

午後2時開演(午後1時30分開場)

会場：名古屋市山田地区会館(和室・談話室)

入場料：500円(全席自由席)

演奏(唄)：山崎定道

(唄・三味線)：内藤千賀弘

(三味線)：内藤真次

(尺八)：矢下勇珀

主催・お問合せ：名古屋市山田地区会館 TEL：052-503-7178

土の匂い・
磯の香り
日本の民謡

次回

自主事業

山田地区会館 自主事業

初心者卓球教室



◆日時◆

2013年12月15日

- ・午前の部
- ・午後の部

◆場所◆

名古屋市山田地区会館 体育室

山田地区会館 自主事業

第2回演劇ワークショップ/ 1しらてよ-ヨテラシイチ-第7回公演 『タイトル未定』

◆日時◆

2014年1月25日

演劇ワークショップ 14時 開始予定

1月26日

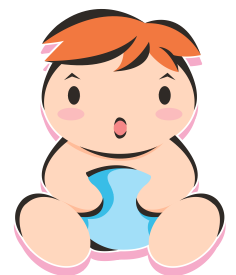
第7回公演 14時/18時 開演予定

◆場所◆

名古屋市山田地区会館

劇団 ハナレ小島
が改名し、
1しらてよ
と書いて
“ヨテラシイチ”
と読みます!

【プチコラム】



人は時が経つと変わるもので、
 “自分の子どもが生まれ育っていく間に、
 赤ちゃん言葉を使って話したことがない”
 と言い切っていた親友が、
 孫が生まれ見に行った時、
 孫に話しかけている言葉がすべて赤ちゃん言葉になっていた！
 【じいちゃんでもちゅよ〜…そんな彼はまだ40代！】

やはり夏はバーベキュー！ ある友達が
 “今回はいい肉を買ってきたからレア（あまり焼かない肉）のほうがおいしいから
 と本人はレアでガンガン食べていたがその後は言うまでも無い…
 夏場、野外での焼肉はよく焼いて食べましょう！！”

【開館時間 10:00～21:00】

時間区分

午前 10:00～12:30
 午後Ⅰ 13:00～15:30
 午後Ⅱ 15:30～18:00

講座・サークル 紹介

山田地区会館で活動している講座・サークルを紹介します！

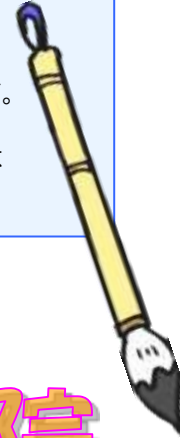
山田地区に越してきた方、新しく何かを始めたい方、
一緒に楽しい時間をすごしませんか？

鈴木書道教室

- 本塾は、全国月刊誌「書作」にて段級位の検定もあります。(希望者のみ・有料)
- 幼年は正しい鉛筆の持ち方や書き順、小中学生は国語科書写の指導にそった正しい文字の書き方、書き順など大切な事を基本より説明指導します。
- その他、学校の書写や国語の漢字の指導もしております。
- 小学校高学年より文部科学省後援書写検定を本教室にて受検していただけます。

木曜日 午後Ⅱ

鈴木



名古屋書芸院

生徒募集
 1日体験できます。
 段級位の認定・展覧会への出品もできます。

水曜日 午後Ⅱ

荻原

